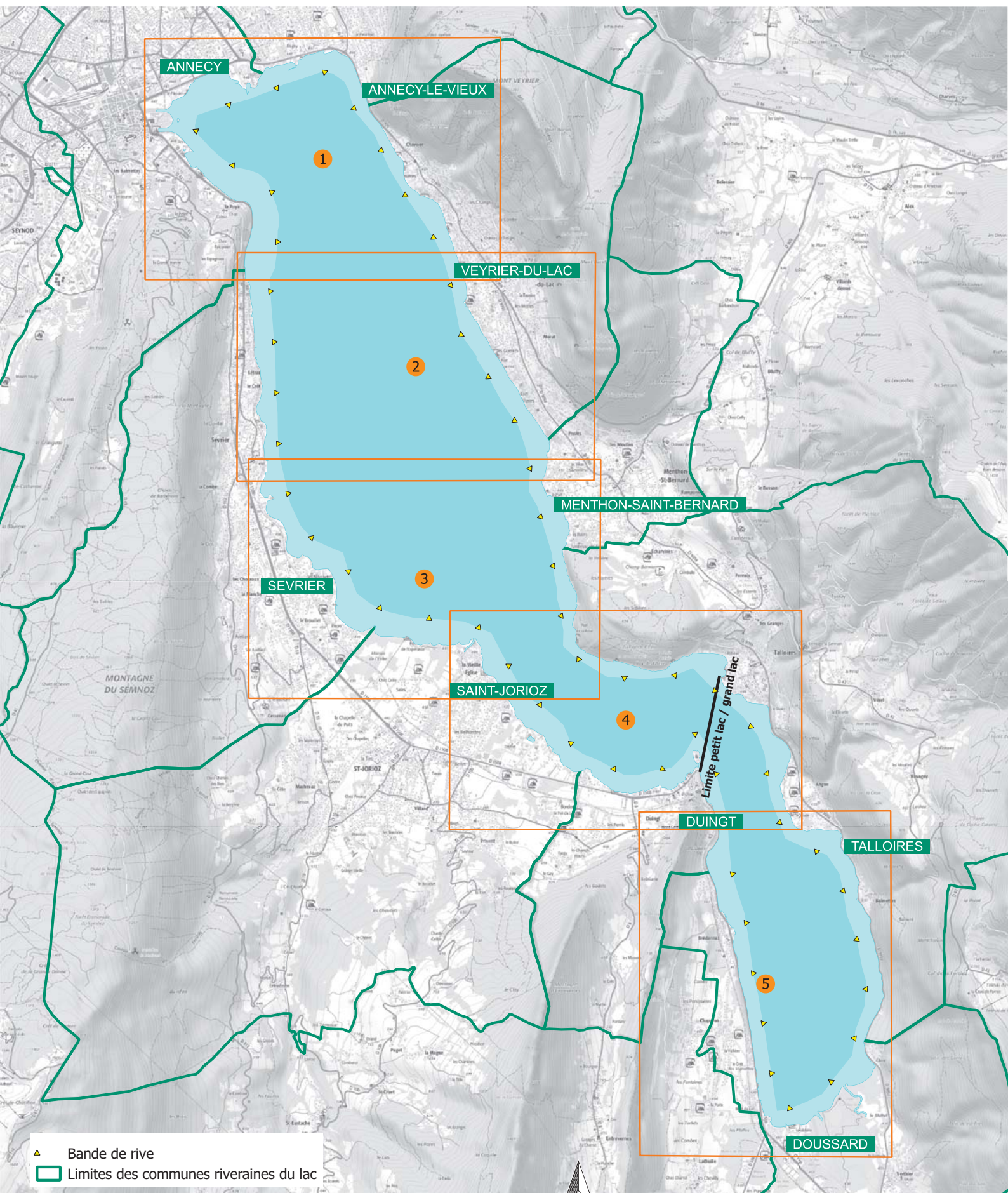
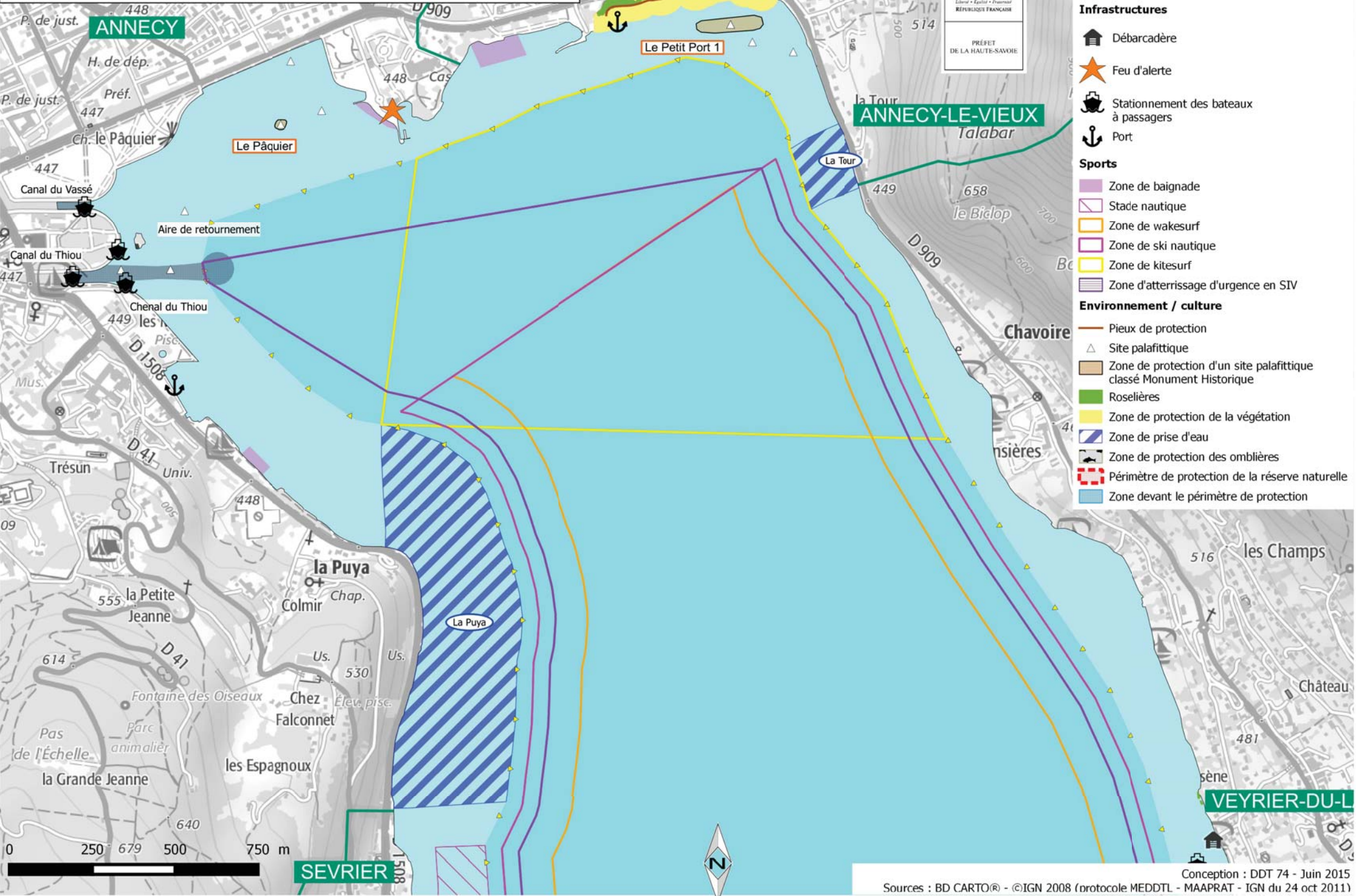


# SCHEMA DIRECTEUR DU LAC D'ANNECY

Arrêté n°DDT/DIR/UL/2015-0142 du 10 juin 2015



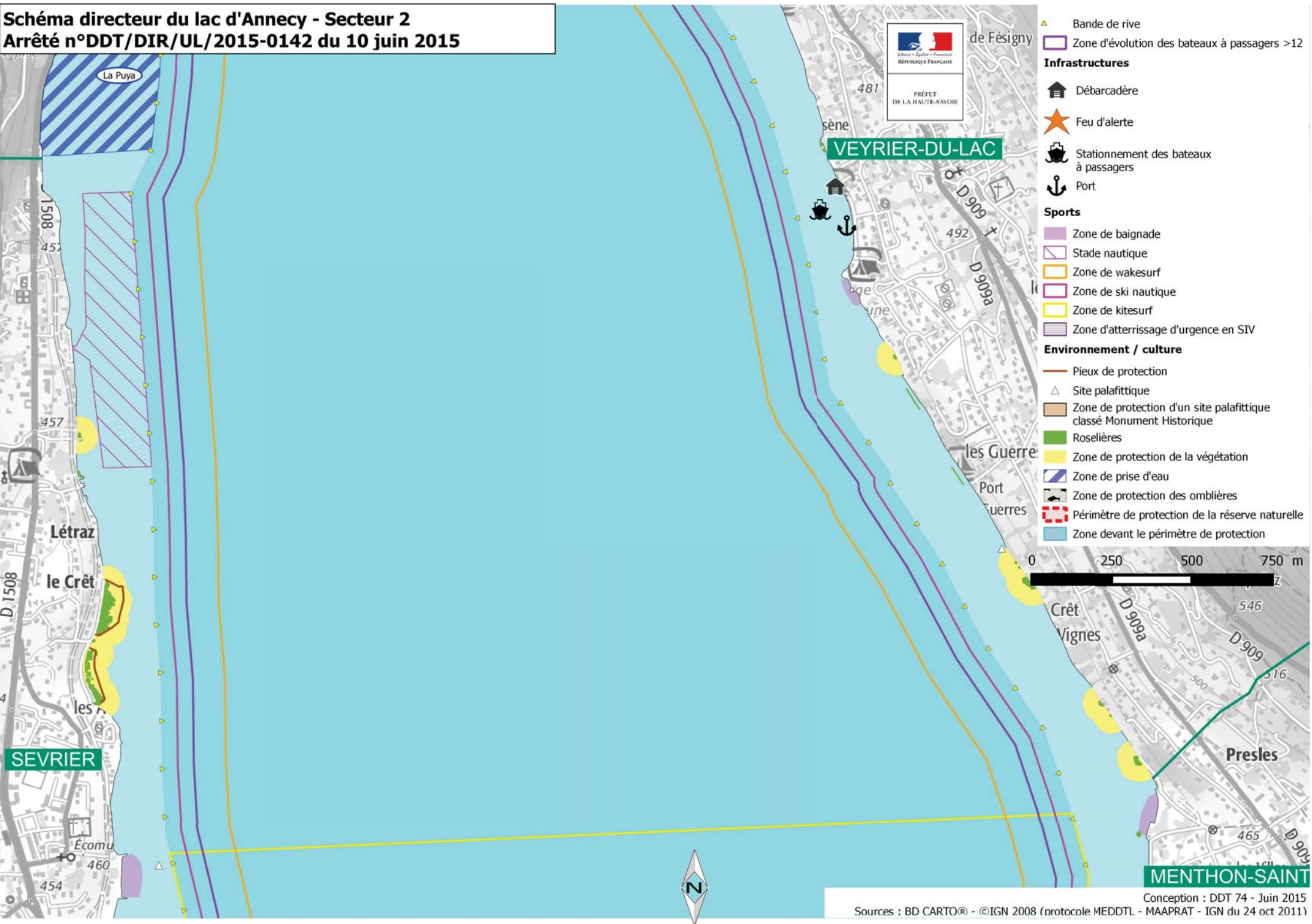
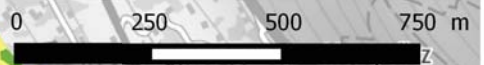
**Schéma directeur du lac d'Annecy - Secteur 1**  
**Arrêté n°DDT/DIR/UL/2015-0142 du 10 juin 2015**



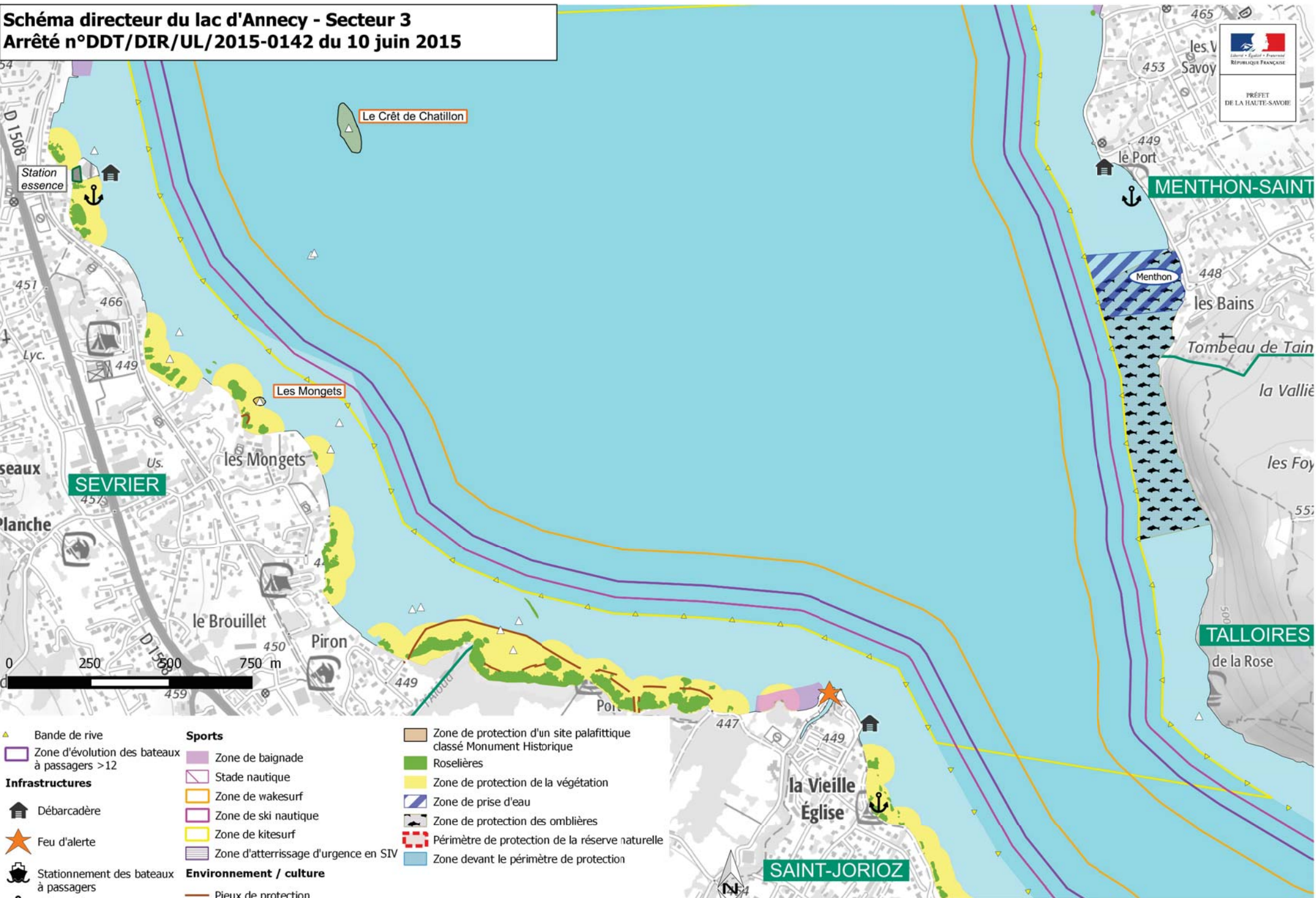
**Schéma directeur du lac d'Annecy - Secteur 2**  
**Arrêté n°DDT/DIR/UL/2015-0142 du 10 juin 2015**



- ▲ Bande de rive
- ▭ Zone d'évolution des bateaux à passagers >12
- Infrastructures**
- 🏠 Débarcadère
- ★ Feu d'alerte
- 🚢 Stationnement des bateaux à passagers
- ⚓ Port
- Sports**
- ▭ Zone de baignade
- ▭ Stade nautique
- ▭ Zone de wakesurf
- ▭ Zone de ski nautique
- ▭ Zone de kitesurf
- ▭ Zone d'atterrissage d'urgence en SIV
- Environnement / culture**
- Pieux de protection
- △ Site palafittique
- ▭ Zone de protection d'un site palafittique classé Monument Historique
- ▭ Roselières
- ▭ Zone de protection de la végétation
- ▭ Zone de prise d'eau
- 🏠 Zone de protection des omblières
- ▭ Périmètre de protection de la réserve naturelle
- ▭ Zone devant le périmètre de protection



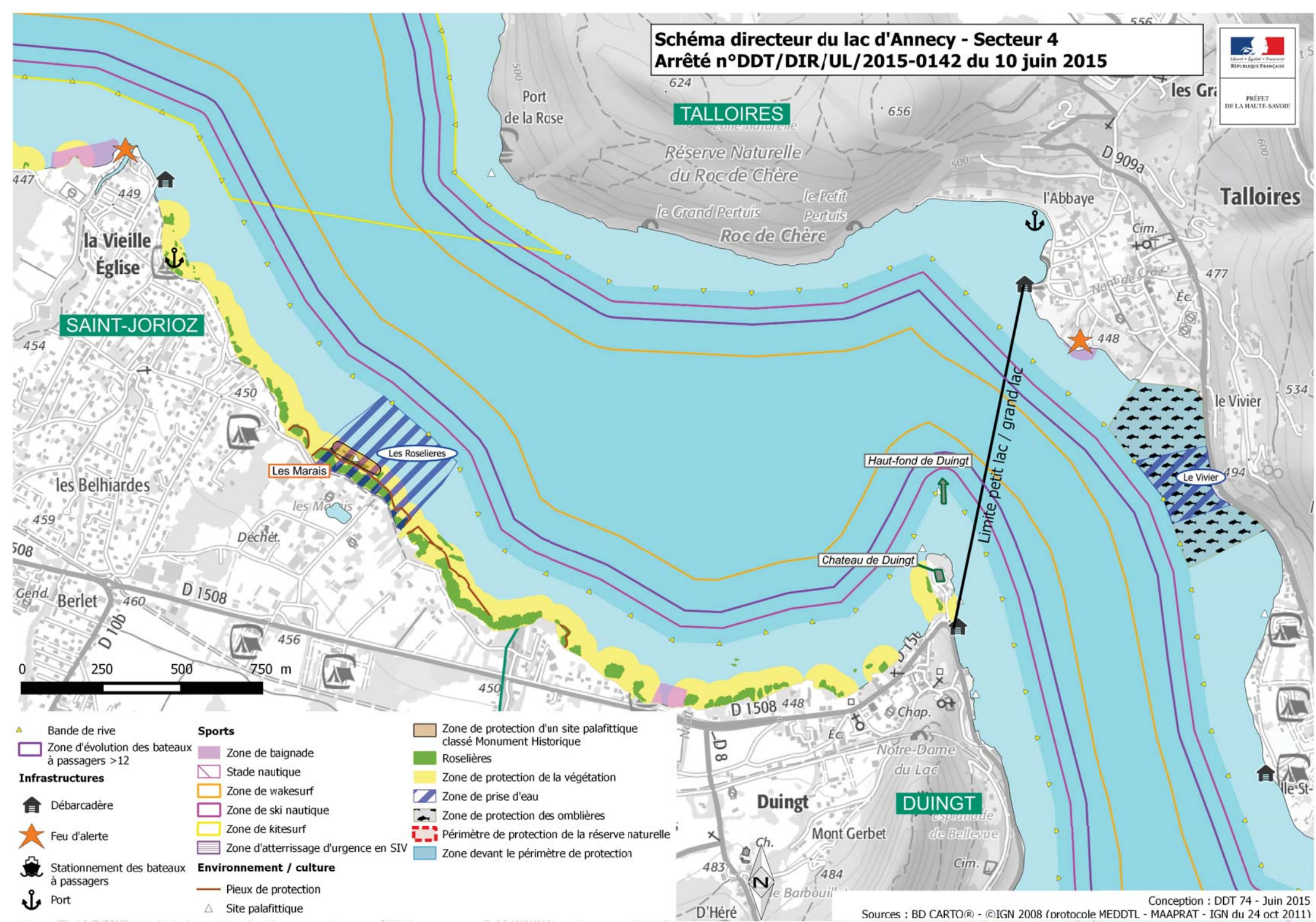
**Schéma directeur du lac d'Annecy - Secteur 3**  
**Arrêté n°DDT/DIR/UL/2015-0142 du 10 juin 2015**



- |  |  |  |
|--|--|--|
| ▲ Bande de rive                                | <b>Sports</b>                          | ■ Zone de protection d'un site palafittique classé Monument Historique |
| □ Zone d'évolution des bateaux à passagers >12 | ■ Zone de baignade                     | ■ Roselières   |
| <b>Infrastructures</b>                         | □ Stade nautique                       | ■ Zone de protection de la végétation                                  |
| 🏠 Débarcadère                                  | ■ Zone de wakesurf                     | ▨ Zone de prise d'eau  |
| ★ Feu d'alerte                                 | ■ Zone de ski nautique                 | 🌳 Zone de protection des ombrières                                     |
| 🚢 Stationnement des bateaux à passagers        | ■ Zone de kitesurf                     | ⬛ Périimètre de protection de la réserve naturelle                     |
| ⚓ Port   | ■ Zone d'atterrissage d'urgence en SIV | ■ Zone devant le périmètre de protection                               |
|  | <b>Environnement / culture</b>         |  |
|  | — Pieux de protection                  |  |
|  | △ Site palafittique                    |  |

# Schéma directeur du lac d'Annecy - Secteur 4

## Arrêté n°DDT/DIR/UL/2015-0142 du 10 juin 2015



**Schéma directeur du lac d'Annecy - Secteur 5**  
**Arrêté n°DDT/DIR/UL/2015-0142 du 10 juin 2015**

